



# VATTENANLÄGGNING

## SSG

Beskrivning

Schema

## Förord

Sammanställning av utrustning och installationer för vattendistribution i hamnen. Avsikten är att beskriva anläggningen för att underlätta ändringar, underhåll och felsökning. Innehållet visar viktiga ingående komponenter, principiell ledningsdragning och kopplingar.

Dokumentet är framtaget av Lars Salomonsson och Nils Fergell.

## Innehåll

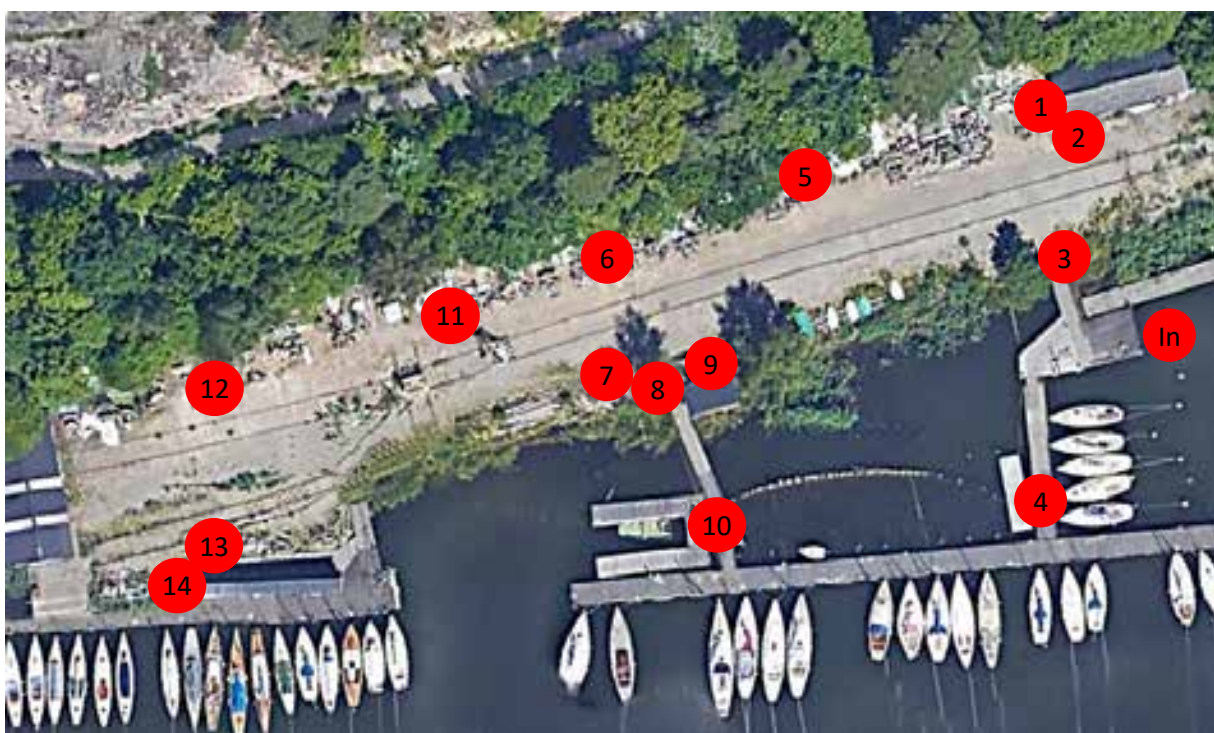
<b>Anläggningsbeskrivning .....</b>	<b>2</b>
<i>Anläggningens omfattning .....</i>	2
<i>Inkommande ledning .....</i>	2
<i>Anläggning i klubbhuset .....</i>	3
<i>Anläggning utanför klubbhuset .....</i>	6
<b>Bilaga A. Schema för ledningsdragning.....</b>	<b>8</b>

## Anläggningsbeskrivning

### Anläggningens omfattning

- Inkommande ledning
- Utgående vatten till Finnboda Båtklubb
- Anläggning i klubbhus
- Brandskyddsystem. Se separat beskrivning.
- Anläggning utanför klubbhuset. Anslutna delar som inte längre används ingår inte.

### Översikt



*Aktiva komponenter: 1 = Armatur utsida klubbhus, 2 = Brandskåp, 3 = Avtappning, 4 = Armatur, 5 = Armatur trappa, 6 = Armatur, 7 = Avtappning, 8 = Armatur motorbod, 9 = Armatur herrarnas, 10 = Armatur, 11 = Armatur slipspel, 12 = Armatur, 13 = Avtappning, 14 = Armatur mastskjul, In = Inkommande ledning (ungefärlig placering).*

### Inkommande ledning

SSG hamn försörjs från leverantörens mätare längst in i viken. Ledningen är en 32mm PEM-slang och ligger, i huvudsak, på vikens botten. Vattentrycket är vanligen mycket högt och behöver beaktas vid installation och för slitage på anslutna utrustningar.

SBK är abonnent och debiterar SSG för del av abonnemang och förbrukning.

Kontaktuppgifter till leverantören, Nacka vatten och avfall AB (NVOA), finns på anslagstavlan i klubbhuset.

Anläggning i klubbhuset



- Värmekabel
- Varmvatten
- V4
- Från S till avlopp
- V5
- V6 Kallvatten till Vvb
- V1 Brandvatten
- V10 Hamnplan
- Kallvatten till disk
- V3 till FBK
- Till V9, armatur, se s6

Installation i hallen. Se nästa sida och bil.A för förklaring av beteckningar.



- Från S till avlopp
- Varmvatten
- Kallvatten till disk

Rör till diskbänken



M Vattenmätare



V2 Brandvatten till skåp på utsidan



Varmvattenberedare



Blandningsventil B

Säkerhetsventil S

Avtängningsventil A

Diskbänk



Engreppsblandare med ventil för diskmaskin



Installation under diskbänken.

Avlopp

Till diskmaskin

Från säkerhetsventil S på  
vv-beredaren till avlopp

V7 Kallvatten

V8 Varmvatten

### Anläggning utanför klubbhuset

3 armaturer i slänten, 3 på bryggorna och 2 på och i motorboden.

3 avtappningsventiler. 20 mm PEM-slang.



V9 Kran utsida klubbhus.



V11. Kran östra bryggan.



V12. Avtappning. Landfäste östra bryggan.



V14. Kran i trappan.



V15. Kran vid V:a landgången till stora bryggan.



V16. Kran på motorboden.



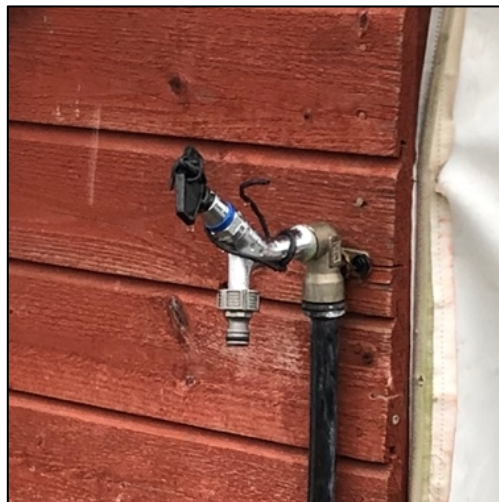
V17. Kran vid rännan på herrarnas.



V18. Avtappning och förgrening till motorboden



V20. Kran vid slipspelet.



V21. Kran på V:a gaveln på mastskjulet.



V22. Avtappning. Under däck vid mastskjulet.

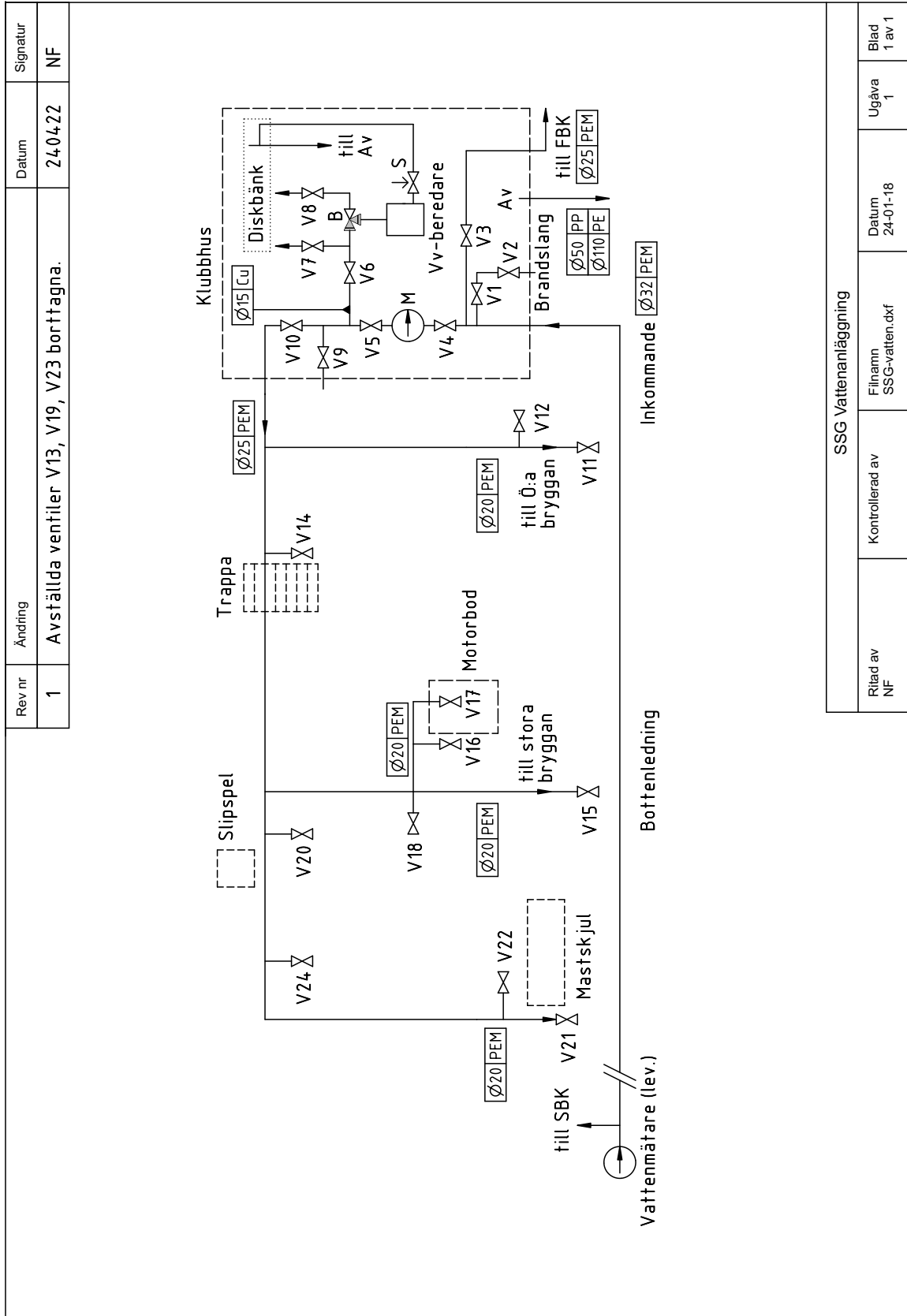


V24. Kran mellan presenningsboden och slipspelet



## Bilaga A. Schema för ledningsdragning

Schemat är i första hand en beskrivning av den logiska ordningen mellan komponenterna och ger endast en ungefärlig utplacering.



SSG Vattenanläggning				
Ritad av	NF	Kontrollerad av	SSG-vatten.dxf	Datum
				24-01-18
			Ugåva	Blad
			1	1 av 1

Ref.	Typ	Funktion	Placering	Anm.
V1	Kula	Brandvatten	Hallen. På inkommande.	Före huvudventil
V2	Säte	Brandvatten	Hallen. Yttervägg innanför brandskåpet.	
V3	Kula	Till FBK	Hallen. På inkommande.	Före huvudventil
V4	Kula	Huvudventil	Hallen. På inkommande före mätaren.	
V5	Kula	Huvudventil	Hallen. På inkommande efter mätaren.	
V6	Ballofix	Till vv-beredare	Hallen. Efter V5.	
V7	Ballofix	Kallvatten disk	Under diskbänken.	
V8	Ballofix	Varmvatten disk	Under diskbänken.	
V9	Säte	Utkastare	Bredvid entré.	I väggen. Frostskyddad.
V10	Kula	Utgående till hamnplan	Hallen.	
V11	Säte	Kran	Östra pontonbryggan.	
V12	Kula	Avtappning	Landfäste Ö:a bryggan.	
V13	Kula	Avtappning	Brunn innanför Ö:a bryggan.	Avställd. Ej utritad.
V14	Säte	Kran	Vd trappan	
V15	Säte	Kran	Vid landgången till stora pontonbryggan.	
V16	Säte	Kran	Motorboden. Bredvid dörren.	
V17	Säte	Kran	Motorboden. Herrarnas ränna.	
V18	Kula	Avtappning	Landfäste stora bryggan.	
V19	Kula	Avtappning	Brunn innanför stora bryggan. Vid motorboden.	Avställd. Ej utritad.
V20	Säte	Kran	Vid slipspelet.	
V21	Säte	Kran	På mastskjulet V gavel.	
V22	Kula	Avtappning	Under bryggdäcket. Dold.	
V23	Kula	Avtappning	Brunn nedanför stickspåret.	Avställd. Ej utritad.
V24	Säte	Kran	Mellan slipspelet och presenningsboden.	
B		Blandningsventil	Under vv-beredaren.	Temperaturinställn.
S		Säkerhetsventil	Under vv-beredaren.	Avlopp i diskavlopp
M	Mätare	Flödesmätning	Hallen. Mellan V4 och V5	Ej brandvatten Ej förbrukning FBK
-	PP 50	Avlopp inne	Under diskbänk till anslutning ute.	Diskmaskin och vv-beredare anslutna
Av	PE 110	Avlopp ute	I mark ca 50cm djup. Dräneringsrör Gelia. Vilar i grusbädd med markduk runt. Anslutning i grop invid klubbhuset.	2 x 4m längd